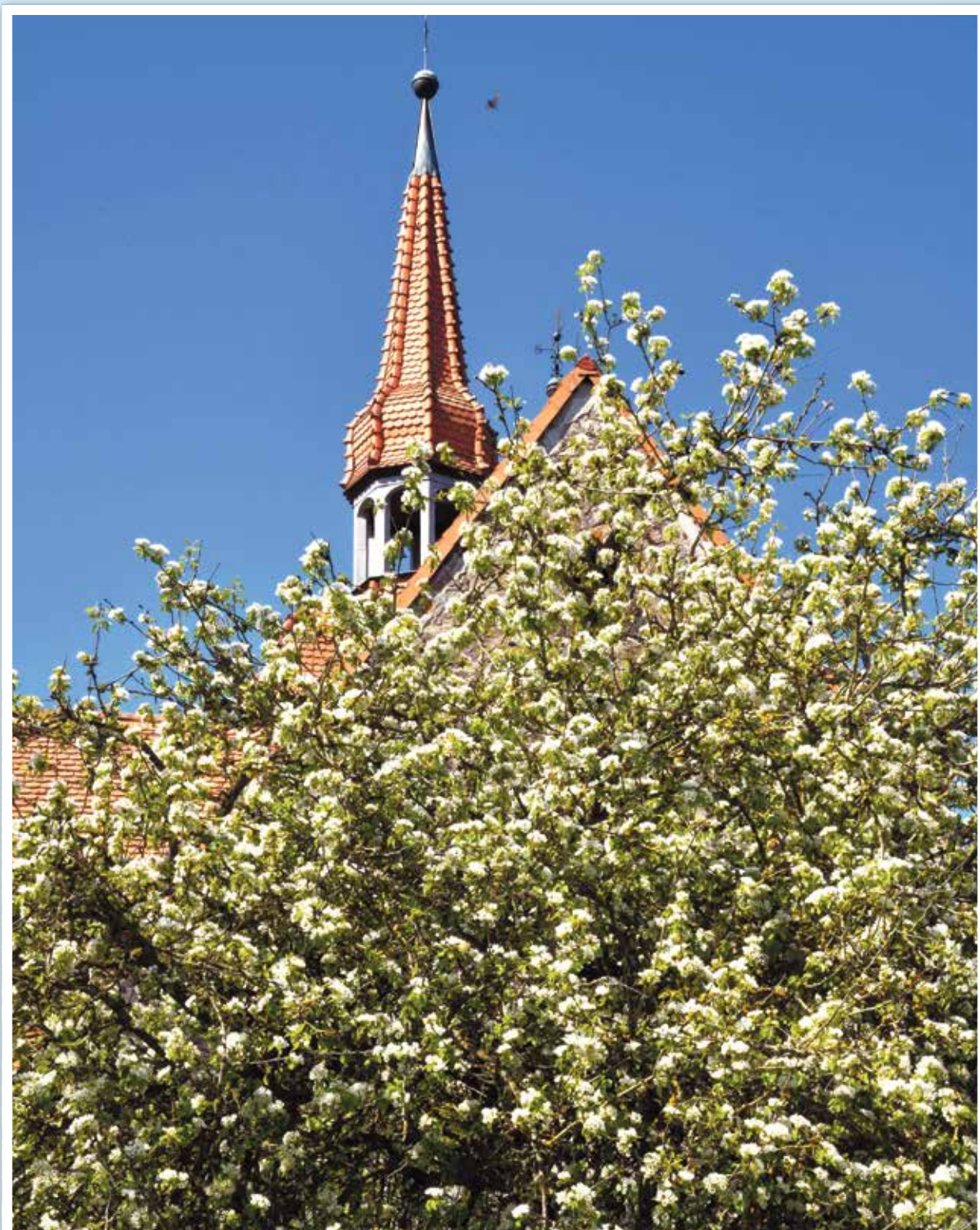


Amtsblatt

für die Stadt **Fürstenberg** (Havel)

Fürstenberg (Havel), 8. Mai 2020

30. Jahrgang | Nummer 5 | Woche 19



– Amtliche Bekanntmachungen –

Inhaltsverzeichnis

- Bekanntmachung zur beabsichtigten Einziehung öffentlichen Straßenlandes – eines Teilabschnittes der Dannenwalder Straße in 16798 Fürstenberg/Havel, Ortsteil Blumenow sowie eines Feld- und Waldweges in Fürstenberg/Havel, Ortsteil BlumenowSeite 2
- 1. Änderungssatzung der Satzung über die Erhebung von Gebühren für die Inanspruchnahme von kommunalen Kindertagesstätten und Tagespflegestellen in der Stadt Fürstenberg/HavelSeite 4
- Stellenausschreibung Lehrausbildung im Eigenbetrieb Wasser- und Abwasser Fürstenberger Seengebiet der Stadt Fürstenberg/Havel.....Seite 8
- Stellenausschreibung Fachkraft für den Aufgabenbereich Steuern.....Seite 8

Bekanntmachung zur beabsichtigten Einziehung öffentlichen Straßenlandes – eines Teilabschnittes der Dannenwalder Straße in 16798 Fürstenberg/Havel, Ortsteil Blumenow sowie eines Feld- und Waldweges in Fürstenberg/Havel, Ortsteil Blumenow

Die Stadtverordnetenversammlung der Stadt Fürstenberg/Havel hat am 27.02.2020 in öffentlicher Sitzung beschlossen, für einen Teilabschnitt des beschränkt öffentlichen Weges „Dannenwalder Straße“ in 16798 Fürstenberg/Havel, Ortsteil Blumenow sowie für einen öffentlichen Feld- und Waldweg in 16798 Fürstenberg/Havel, Ortsteil Blumenow gemäß § 8 Abs. 1 Satz 1 und Abs. 2 Satz 1 Brandenburgisches Straßengesetz (BbgStrG) vom 28. Juli 2009 (GVBl. I/09, Nr. 15, S. 358) in der derzeit geltenden Fassung das Einziehungsverfahren einzuleiten.

Einziehender Teilabschnitt „Dannenwalder Weg“:

Gemarkung Blumenow, Flur 1, Flurstück 63 mit einer Teilfläche von ca. 9963 qm sowie

Gemarkung Blumenow, Flur 12, Flurstück 14 mit einer Fläche von 8440 qm.

Die von der Einziehung betroffenen Wegeflächen sind dem nachfolgenden Lageplan zu entnehmen (siehe Abb. 1, S. 3):

Einziehender Feld- und Waldweg:

Gemarkung Blumenow, Flur 2, Flurstück 33 mit einer Fläche von 3000 qm sowie

Gemarkung Blumenow, Flurstück 60 mit einer Teilfläche von ca. 69 qm.

Die von der Einziehung betroffenen Wegeflächen sind dem nachfolgenden Lageplan zu entnehmen (siehe Abb. 2, S. 3):

Begründung:

Die zur Einziehung vorgesehenen Wegeflächen sind für den öffentlichen Verkehr entbehrlich. Sie sind im Wald gelegen und besitzen lediglich eine Erschließungsfunktion für die Waldbewirtschaftung. Eine weitere Erschließungsfunktion besteht nicht. Durch die beabsichtigte Einziehung verlieren die Wegeflächen ihre Eigenschaft als öffentliche Verkehrsfläche und der Ge-

meingebrauch richtet sich dann nach dem Brandenburgischen Waldgesetz, wonach die eingezogenen Wege von Fußgängern, Radfahrern, Rollstühlen, Kinderwagen und teilweise Gespannen genutzt werden können. Eine Benutzung der Wege zur Bewirtschaftung der anliegenden Forst- und Landwirtschaftsflächen im erforderlichen Umfang ist nach dem Brandenburgischen Waldgesetz weiterhin gegeben.

Auszüge aus der Liegenschaftskarte mit der Übersicht der Gemarkung, Flur und Flurstücke sowie die Lage der Verkehrsfläche können bei der Stadtverwaltung Fürstenberg/Havel, Sachgebiet Liegenschaften, 16798 Fürstenberg/Havel, Markt 1, Zimmer 17 zu folgenden Zeiten eingesehen werden:

- dienstags und freitags von 8.30 Uhr bis 12.00 Uhr
- donnerstags von 8.30 Uhr bis 12.00 Uhr und 13.30 Uhr bis 17.30 Uhr.

Bedenken und Gegenvorstellungen können innerhalb der Auslegungsfrist von drei Monaten, gerechnet vom Tage der Veröffentlichung dieser Bekanntmachung im Amtsblatt für die Stadt Fürstenberg/Havel schriftlich oder zur Niederschrift bei der Stadtverwaltung Fürstenberg/Havel, Sachgebiet Liegenschaften, 16798 Fürstenberg/Havel, Markt 1, vorgebracht werden.

Fürstenberg/Havel, 16.04.2020

Robert Philipp
Bürgermeister

– Amtliche Bekanntmachungen –

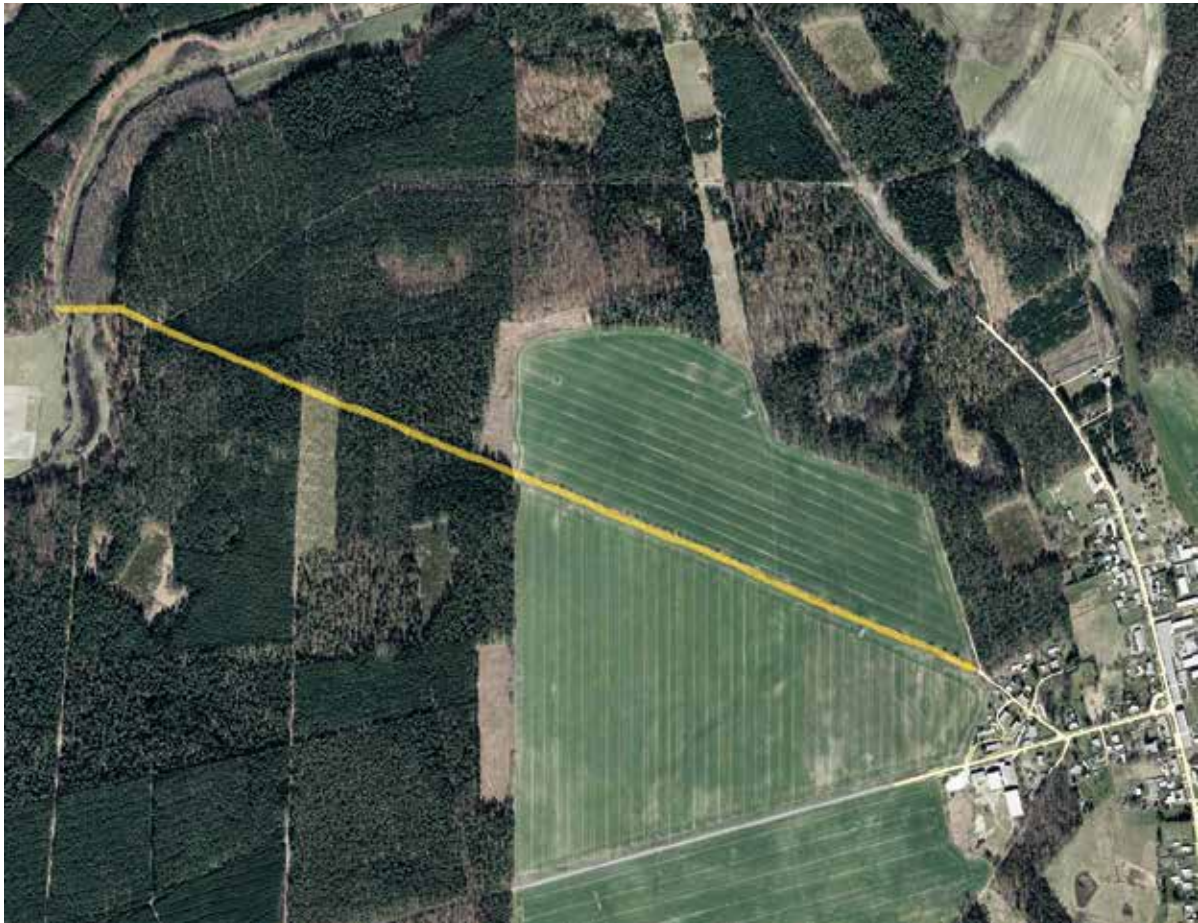


Abbildung 1



Abbildung 2

– Amtliche Bekanntmachungen –

1. Änderungssatzung der Satzung über die Erhebung von Gebühren für die Inanspruchnahme von kommunalen Kindertagesstätten und Tagespflegestellen in der Stadt Fürstenberg/Havel

Auf der Grundlage der §§ 3 Abs. 1 und 28 Abs. 2 Ziff. 9 der Kommunalverfassung des Landes Brandenburg (BbgKVerf) vom 18. Dezember 2007 (GVBl. I S. 286), zuletzt geändert durch Artikel 4 des Gesetzes vom 10. Juli 2014 (GVBl. I Nr. 32) in Verbindung mit § 90 des Achten Buches des Sozialgesetzbuches – Kinder- und Jugendhilfe – (SGB VIII) in der Fassung der Bekanntmachung vom 11. September 2012 (BGBl. I S. 2022), zuletzt geändert durch Artikel 10 Abs. 10 des Gesetzes vom 30. Oktober 2017 (BGBl. I S. 3618) und § 17 Abs. 1 und 2 in Verbindung mit § 16 Abs. 1 Satz 1 des Zweiten Gesetzes zur Ausführung des Achten Buches des Sozialgesetzbuches – Kinder- und Jugendhilfe – (Kindertagesstättengesetz – KitaG) in der Fassung der Bekanntmachung vom 27. Juni 2004 (GVBl. I S. 384), zuletzt geändert durch Artikel 1 des Gesetzes vom 10. Juli 2017 (GVBl. I Nr. 17) hat die Stadtverordnetenversammlung der Stadt Fürstenberg/Havel in der Sitzung am 30.01.2020 die folgende 1. Änderungssatzung der Kitasatzung beschlossen:

Artikel 1

Die Satzung über die Erhebung von Gebühren für die Inanspruchnahme von kommunalen Kindertagesstätten und Tagespflegestellen in der Stadt Fürstenberg/Havel in der Ausfertigung vom 01.07.2009 wird wie folgt geändert:

Der § 7 Abs. 4 wird wie folgt geändert: Die Staffelung der Betreuungszeiten wird gestrichen und durch folgende Betreuungszeiten ersetzt:

Beiträge für Kinder bis zur Vollendung des dritten Lebensjahres:

Wöchentliche Betreuungszeit

Von 0,5 Stunden	bis	20 Stunden
	bis	30 Stunden
	bis	40 Stunden
	bis	50 Stunden
	über	50 Stunden

Beiträge für Kinder vom vollendeten dritten Lebensjahr bis zur Einschulung

Wöchentliche Betreuungszeit

Von 0,5 Stunden	bis	20 Stunden
	bis	30 Stunden
	bis	40 Stunden
	bis	50 Stunden
	über	50 Stunden

Beiträge für Kinder im Grundschulalter

Wöchentliche Betreuungszeit

Von 0,5 Stunden	bis	15 Stunden
	bis	20 Stunden
	bis	25 Stunden
	bis	30 Stunden
	über	30 Stunden

Artikel 2

Die in § 5 Abs. 2 genannten Gebührentabellen (Anlage 1 bis 3) werden durch die Anlagen 1 bis 3 zu dieser Satzung als Bestandteil ersetzt.

Artikel 3

Diese 1. Änderungssatzung der Kitasatzung tritt zum 01.01.2013 rückwirkend in Kraft.

Fürstenberg, den 23.04.2020



Robert Philipp
Bürgermeister

Das Einvernehmen über die Höhe und Staffelung der Elternbeiträge wurde gemäß § 17 Abs. 3 Kindertagesstättengesetz mit dem Landkreis Oberhavel als örtlicher Träger der öffentlichen Jugendhilfe mit Schreiben vom 17.04.2020 hergestellt.

Fürstenberg, den 23.04.2020



Robert Philipp
Bürgermeister

– Amtliche Bekanntmachungen –

Beitragstabelle zur Kita - Satzung

Anlage 1

Elternbeitrag pro Monat in Euro für das älteste Kind, das die jeweilige Kindertagesstätte besucht.						
Jahres - einkünfte in €		Elternbeitrag für Kinder bis zur Vollendung des 3. Lebensjahres.				
		Wöchentliche Betreuungszeiten				
		0,5 bis 20 h	bis 30 h	bis 40 h	bis 50 h	über 50 h
ab 1	Mindestbeitrag	10	10	14	14	14
12.600	3,125%	16	19	25	29	27
13.250	3,125%	22	27	35	40	46
14.500	3,125%	28	38	45	52	59
15.750	3,125%	34	47	55	63	72
17.000	3,125%	40	55	65	75	85
18.250	3,125%	46	64	75	86	98
19.500	3,125%	52	72	85	98	111
20.750	3,125%	58	81	95	109	124
22.000	3,125%	64	89	105	121	137
23.250	3,125%	70	98	115	132	150
24.500	3,125%	76	106	125	144	163
25.750	3,125%	82	115	135	155	176
27.000	3,125%	88	123	145	167	189
28.250	3,125%	94	132	155	178	202
29.500	3,125%	100	140	165	190	215
30.750	3,125%	106	149	175	201	228
32.000	3,125%	112	157	185	213	241
33.250	3,125%	118	166	195	224	254
34.500	3,125%	124	174	205	236	267
35.750	3,125%	130	183	215	247	280
37.000	3,125%	136	191	225	259	293
38.250	3,125%	142	200	235	270	306
39.500	3,125%	148	208	245	282	319
40.750	3,125%	154	217	255	293	332
42.000	3,125%	160	225	265	305	345
43.250	3,125%	166	234	275	316	358
44.500	3,125%	172	242	285	328	371
45.750	3,125%	178	251	295	339	384
47.000	3,125%	184	259	305	351	397
48.250	3,125%	190	268	315	362	410
49.500	3,125%	196	276	325	374	423
				Höchstbeitrag		
50.000		212	285	335	385	436

– Amtliche Bekanntmachungen –

Beitragstabelle zur Kita - Satzung

Anlage 2

Elternbeitrag pro Monat in Euro für das älteste Kind, das die jeweilige Kindertagesstätte besucht.						
Jahres - einkünfte in €		Elternbeitrag für Kinder vom vollendeten 3. Lebensjahr bis zur Einschulung.				
		Wöchentliche Betreuungszeiten				
		0,5 bis 20 h	bis 30 h	bis 40 h	bis 50 h	über 50 h
ab 1	Mindestbeitrag	10	10	14	14	14
12.600	3,125%	13	14	19	21	22
13.250	3,125%	15	18	25	28	29
14.500	3,125%	18	22	30	35	37
15.750	3,125%	21	27	36	42	45
17.000	3,125%	23	31	41	49	52
18.250	3,125%	26	35	47	56	60
19.500	3,125%	28	39	52	63	68
20.750	3,125%	31	43	58	70	76
22.000	3,125%	34	47	63	77	83
23.250	3,125%	36	51	69	84	91
24.500	3,125%	39	55	74	91	99
25.750	3,125%	42	60	80	98	106
27.000	3,125%	44	64	85	105	114
28.250	3,125%	47	68	91	112	122
29.500	3,125%	49	72	96	119	129
30.750	3,125%	52	76	102	126	137
32.000	3,125%	55	80	107	132	145
33.250	3,125%	57	84	112	139	152
34.500	3,125%	60	88	118	146	160
35.750	3,125%	63	93	123	153	168
37.000	3,125%	65	97	129	160	175
38.250	3,125%	68	101	134	167	183
39.500	3,125%	70	105	140	174	191
40.750	3,125%	73	109	145	181	199
42.000	3,125%	76	113	151	188	206
43.250	3,125%	78	117	156	195	214
44.500	3,125%	81	121	162	202	222
45.750	3,125%	84	126	167	209	229
47.000	3,125%	86	130	173	216	237
48.250	3,125%	89	134	178	223	245
49.500	3,125%	91	138	184	230	252
				Höchstbeitrag		
50.000		94	142	189	237	260

– Amtliche Bekanntmachungen –

Beitragstabelle zur Kita - Satzung

Anlage 3

Elternbeitrag pro Monat in Euro für das älteste Kind, das die jeweilige Kindertagesstätte besucht.						
Jahres - einkünfte in €		Beitrag für Kinder im Grundschulalter.				
		Wöchentliche Betreuungszeiten über				
		0,5 bis 15 h	bis 20 h	bis 25 h	bis 30 h	über 30 h
ab 1	Mindestbeitrag	8	8	10	10	10
12.600	3,125%	10	11	14	15	16
13.250	3,125%	13	14	18	20	21
14.500	3,125%	15	18	22	25	27
15.750	3,125%	17	21	26	29	33
17.000	3,125%	20	24	30	34	38
18.250	3,125%	22	27	34	39	44
19.500	3,125%	24	30	38	44	50
20.750	3,125%	27	34	42	49	56
22.000	3,125%	29	37	46	54	61
23.250	3,125%	31	40	50	58	67
24.500	3,125%	33	43	54	63	73
25.750	3,125%	36	46	58	68	78
27.000	3,125%	38	49	62	73	84
28.250	3,125%	40	53	66	78	90
29.500	3,125%	43	56	70	83	95
30.750	3,125%	45	59	74	88	101
32.000	3,125%	47	62	77	92	107
33.250	3,125%	50	65	81	97	112
34.500	3,125%	52	69	85	102	118
35.750	3,125%	54	72	89	107	124
37.000	3,125%	57	75	93	112	129
38.250	3,125%	59	78	97	117	135
39.500	3,125%	61	81	101	121	141
40.750	3,125%	64	85	105	126	147
42.000	3,125%	66	88	109	131	152
43.250	3,125%	68	91	113	136	158
44.500	3,125%	70	94	117	141	164
45.750	3,125%	73	97	121	146	169
47.000	3,125%	75	100	125	150	175
48.250	3,125%	77	104	129	155	181
49.500	3,125%	80	107	133	160	186
				Höchstbeitrag		
50.000		82	110	137	165	192

– Amtliche Bekanntmachungen –

Eigenbetrieb Wasser/Abwasser der Stadt Fürstenberg/Havel, Markt 1, 16798 Fürstenberg/H.
Werkleiter: Dr.-Ing. Ralf Lunkenheimer

Lehrausbildung 2020

Die Stadt Fürstenberg/Havel bildet in ihrem Eigenbetrieb Wasser und Abwasser Fürstenberger Seengebiet ab 01.08.2020 eine

Fachkraft für Abwassertechnik (m/w)

aus.

Die Ausbildungszeit beträgt 3 Jahre.

Neben der berufspraktischen Ausbildung in den Bereichen Trinkwasserversorgung und Abwasserentsorgung des Eigenbetriebes führt das BUW Neubrandenburg die überbetriebliche Ausbildung durch. Vermittelt werden Kenntnisse u. a. der Maschinen- und Anlagentechnik sowie der Mess-, Steuer- und Regeltechnik in der Wasserwirtschaft.

Nach erfolgreichem Abschluss der Ausbildung und bei persönlicher Eignung wird eine Festeinstellung in Aussicht gestellt mit den Einsatzgebieten sowohl im Bereich Abwassertechnik (Kanalnetz, Pumpwerke, Klärwerk) als auch im Bereich Wasserversorgungstechnik (Wasserversorgungsnetz, Trinkwasserhausanschlüsse, Wasserwerke).

Ihre vollständigen Bewerbungsunterlagen erwarten wir bis zum 29. Mai 2020.

Auskunft: Dr.-Ing. Ralf Lunkenheimer (Tel. 033093-61601)

Stadt Fürstenberg/Havel
Markt 1
16798 Fürstenberg/Havel

Stellenausschreibung

Die Stadt Fürstenberg/Havel (Landkreis Oberhavel) sucht eine Fachkraft für den Aufgabenbereich

Steuern (m/w/d).

Gesucht wird zum nächstmöglichen Zeitpunkt eine zielstrebige und kompetente Persönlichkeit, die über ein hohes Maß an Engagement bei der Lösung der vielseitigen und komplexen Aufgaben verfügt.

Aufgabenschwerpunkte sind:

- Bearbeitung von allen Vorgängen in den Bereichen Grundsteuer, Gewerbesteuer, Hundesteuer und Zweitwohnungssteuer
- Vorbereitung des Widerspruchsverfahrens in einzelnen vorgenannten Steuerbereichen
- Bearbeitung der Stundungsanträge bis zur unterschriftsreifen Entscheidung
- Durchführung der Jahresveranlagungen der vorgenannten Steuern sowie Mieten, Pachten und den Gebühren für die Bewirtschaftung und Werterhaltung beim Friedhof
- Allgemeine Verwaltungsaufgaben wie Planung der Einnahmen, Erarbeiten von Statistiken und die Erfassung und Pflege der Kassenkonten in den bearbeitenden Bereichen.

Anforderungsprofil:

Sie verfügen über eine abgeschlossene Ausbildung zum/zur Verwaltungsfachangestellten, den Angestelltenlehrgang I oder eine vergleichbare Ausbildung.

Persönlich überzeugen Sie durch Ihr Verantwortungsbewusstsein und ihr selbstständiges, vorausschauendes Arbeiten verbunden mit Eigeninitiative, Kommunikations- und Teamfähigkeit.

Sie sind in der Lage präzise und sorgfältig zu arbeiten und überzeugen durch eine zielorientierte, analytische Denk- und Handlungsweise. Sie besitzen gute PC-Kenntnisse und gehen sicher mit den Microsoft Office Produkten um.

Es handelt sich um eine Vollzeitbeschäftigung (40 Stunden wöchentlich) und die Eingruppierung erfolgt gemäß TVöD in die EG 6. Schwerbehinderte Menschen werden bei gleicher Qualifikation und Eignung bevorzugt berücksichtigt.

Wenn wir Ihr Interesse geweckt haben, freuen wir uns auf Ihre aussagekräftige, schriftliche Bewerbung bis spätestens 15.05.2020 an die

Stadtverwaltung Fürstenberg/Havel
Markt 1
16798 Fürstenberg/Havel